

Der Service bei INNEO ist hervorragend

Witschi Electronic AG

Seit mehr als 65 Jahren entwickelt und produziert Witschi Electronic für die Mess- und Prüftechnik hochwertige Geräte. Zu Beginn war das Ziel, für die Uhrenindustrie die beste Mess- und Prüftechnologie zu beliefern. Dieses Ziel wurde von Witschi Electronic in der Vergangenheit bereits erreicht und behält für eine erweiterte Zielgruppe nach wie vor seine Gültigkeit. Vom Hauptsitz Büren an der Aare aus unterhält Witschi Electronic Tochtergesellschaften in Hong Kong und Rumänien und betreut Vertretungen in über 30 Ländern weltweit. Insgesamt sind 70 Mitarbeiter für Witschi Electronic im Einsatz.

Kundenstimme



„Mit KeyShot können wir – und nicht nur die CAD-User – noch vor Herstellung der Prototypen auf einfache und schnelle Art und Weise eine realistische Darstellung eines neuen Gerätes inkl. Farbvarianten erzeugen.“

Matthias Wettstein, Senior Engineer Mechanical Design, Witschi Electronic AG

Investitionsziele

- Optimierung durch effizienteres Arbeiten und nachvollziehbare Dokumentation (PTC Mathcad).
- Schnellere Verfügbarkeit von guten Unterlagen; Entkoppelung der Visualisierungsarbeiten von der Entwicklung

Produkte und Lösungen von INNEO

- PTC Mathcad: Technische Berechnungen und deren Dokumentation (geht in diesem Fall mit demselben Werkzeug). Gegenüber Excel stehen mehr technische Formeln und Darstellungen zur Verfügung. Im Vergleich zu ‚richtigen‘ Mathematikprogrammen ist die Beherrschung wesentlich einfacher.
- KeyShot: Visualisierungen für (Marketing-)Unterlagen und Studien für Farbgestaltung

Ergebnisse und Nutzen

- PTC Mathcad: Die übersichtliche Darstellungsart erfordert keine zusätzliche Darstellung der Berechnungsergebnisse. Das ist auch hilfreich, wenn man Jahre später die Berechnung nachvollziehen will. Hier dürfte mindestens ein Drittel der Zeit gegenüber einer Excel (Berechnung)/Word (Bericht) Lösung eingespart werden.
- KeyShot: Die CAD-unabhängige Visualisierung kann auch von Marketingmitarbeitern durchgeführt werden. Damit halbiert sich de facto der Zeitaufwand für dieselbe Visualisierung. Weiter erfordert die sehr intuitive Bedienoberfläche null Aufwand in Ausbildung und auch wenn man längere Zeit nicht damit gearbeitet hat, findet man sich schnell wieder zurecht.

Entscheidung für INNEO Solutions

Beide Produkte bestechen durch ihre einfache Handhabung und den hohen Nutzen. Der Service von INNEO ist hervorragend und zuverlässig – also eine echte Partnerschaft. Zudem überzeugt das INNEO-Team durch hohe Fachkompetenz.

KURZINFORMATION

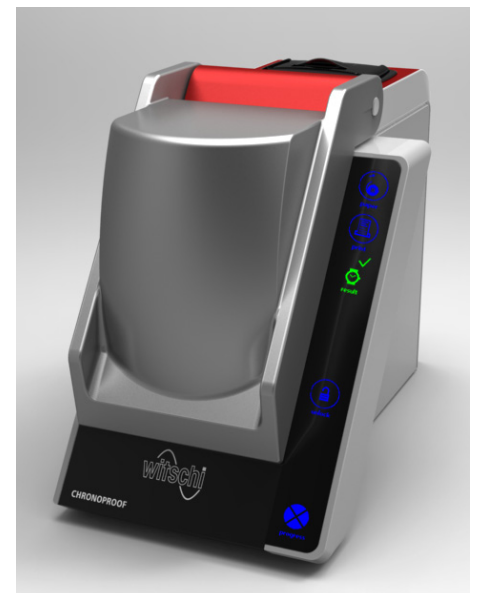


Witschi Electronic AG
www.witschi.com

Branche: Feinmechanik und Optik, Mess-, Steuer- u. Medizintechnik

Produkte: Prüf- und Messtechnik für Uhrenindustrie, Messtechnik für Uhrenindustrie

Mitarbeiter: 70



KeyShot Render-Image des Witschi ChronoProof

Direktkontakt

Sie wünschen weitere Informationen zu dieser Referenz? Kein Problem. Unser Kunde gibt Ihnen gerne auch direkt Auskunft. Fragen Sie uns einfach nach den Kontaktdaten.

INNEO INFOCENTER
E-Mail: ic@inneo.com

© 2013 INNEO Solutions GmbH
72098-20130301